

# ふくふく だより



社会福祉法人 恩賜財団 済生会支部 山口県済生会

## 済生会貴船福祉ケアセンター

- 特別養護老人ホーム 貴船園  
TEL (083)223-0261 FAX (083)223-0271
- 貴船園ショートステイ  
TEL (083)223-0261 FAX (083)223-0271
- 貴船園デイサービス  
TEL (083)223-0265 FAX (083)223-0271

- 貴船園ヘルパーステーション  
TEL (083)223-0263 FAX (083)223-0276
- 貴船園居宅介護支援事業所  
TEL (083)223-0275 FAX (083)223-0276



# はい、チーズ！



## 1階曙夏祭り



ヨーヨー釣り、シャボン玉、金魚すくいなどをして楽しめました！

## 2階銀河夏祭り

本物そっ  
くりの  
花火！

射的・輪投げ  
などして楽し  
みました。



# 3階 茜夏祭り

★コロナなんかには負けず、皆様が笑顔で過ごして頂けるよう取り組んでいきます★



屋台の味を楽しみました！



4階北斗夏祭り

ボーリングや輪投げをして  
大盛り上がりの夏祭りでした



5階 昴夏祭り

夏祭りで魚釣りをしました  
(\*^▽^\*)  
皆さん大漁でした(^^♪



# ショートステイ 夏祭り



射的・魚釣  
り・かき氷を  
行い夏の気分  
を味わいまし  
た。

祭り



## 夏祭りメニュー



盛付け風景

栄養  
管理室

同じメニューでもご利用者  
様に合わせて、食べやすい  
ように調理しています。

とろみ食

刻み食

常食



## 誕生日会メニュー

祭

こども神輿の登場！！  
利用者様も一緒に担ぎ  
ました



デイサービス  
夏祭り





セピア色の風景  
 ~映画のように綺麗な余韻で~  
 貴船園特養5階  
 吉川綾子様



近況



お弁当屋さんの頃

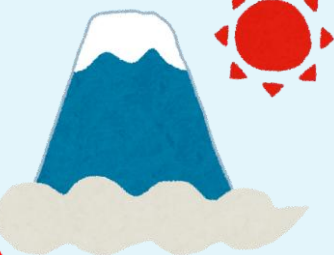


ご家族様と一緒にパチリ



昭和8年2月26日生まれで奈古の農家で5人姉妹の末っ子として育ちました。姉妹は、とても仲が良く喧嘩したことはほとんど無かったそうです。実家の阿武の奈古から萩の長門大井まで1里（約3.9km）ある距離を子供たちだけで歩いて遊びに行くほどおてんばだったそうです。

23歳のころ下関に嫁いで来られ、専業主婦として2人の子供を育てていましたが、35歳のころ新町ストアで『吉川商店』と言うお弁当屋さんを旦那さんと二人で始めました。天ぷらなど、揚げ物メインのお弁当が大人気だったそうで、旧済生会病院のスタッフもお弁当を買いに来られたり、若い頃の故安倍晋三元首相がお店に迷い込んで来られたこともあったそうです。お弁当屋さん時代の大変だった事・嬉しかった事をご本人に聞いてみました。「大変やった事は前の晩にするお米の準備やね。お米を1斗(約15kg)とがんといけんやったけえ皆で手分けして遅くまでしよったよ。嬉しかった事はやっぱり商売やけえ弁当の売り上げが良いときは嬉しかったね(笑)」とおっしゃっていました。懐かしそうに記憶を辿りながら笑顔でお話をしてくださいました。



いつも穏やかで笑顔が素敵な91歳の吉川さんには5階職員一同、元気を頂いております。これからも健康で楽しい毎日を送っていきましょうね。

特養5階 介護福祉士 竹本 美幸

# 新規職員のインタビュー記事



原田 昂彦（4階）  
安心して過ごせるよう取り組んでいきたいと思ひます。



植高 香代（栄養管理室）  
利用者に安全・安心かつ喜んで頂ける食事を提供できるよう努めます。



小西 拓弥（医務）  
色々なことに挑戦し、経験や知識を身に付けていきたいです。



船津 紗英（5階）  
利用者様に充実した日常を過ごしていただけるように、自己研磨に励みたいでひます。



花村 かおり（ショート）  
頑張ります。よろしくお願ひします。



石田 晶代（栄養管理室）  
仲間の方々と一緒に頑張りたいでひます。



千原 信一（デイ）  
利用者様のお役に立てるよう頑張りたいと思ひます。よろしくお願ひします。

## 済生会貴船福祉ケアセンター 令和5年度決算状況

事業活動計算書 (R5.4.1~R6.3.31)

(単位: 円)

勘定科目	金額	勘定科目	金額
人件費支出	499,493,536	介護保険事業収益	708,686,512
経費支出	153,614,892	医療事業収益	0
減価償却費	38,752,193	その他の収益	3,050,259
国庫補助金等特別積立金取崩額	-3,511,112		
		サービス活動収益計	711,736,771
その他費用	13,029		
サービス活動費用計	688,362,538	サービス活動外収益計	1,141,806
(うち減免額)	2,792,440		
サービス活動外費用計	227,752	特別収益計	932,824
特別費用計	2		
支出の合計	688,590,292	収入の合計	713,811,401
		当期活動増減差額	25,221,109
		前期繰越増減差額	1,122,009,908
		次期繰越増減差額	1,147,231,017

貸借対照表 (R6.3.31 現在)

(単位: 円)

資産の部		負債の部	
勘定科目	金額	勘定科目	金額
流動資産	315,728,721	流動負債	114,887,879
固定資産	1,047,426,772	固定負債	11,133,070
基本財産	993,204,422		
その他の固定資産	54,222,350	負債の部合計	126,020,949
		国庫補助金等特別積立金	89,903,527
		次期繰越活動増減差額	1,147,231,017
		(うち当期活動増減差額)	25,221,109
		純資産の部合計	1,237,134,544
資産の部合計	1,363,155,493	負債・純資産の部合計	1,363,155,493

## 苦情一覧

皆様から頂いた貴重なご意見を真摯に受け止め、今後のサービス改善に活かしていきます。

◀項目別▶

	言葉遣い・接遇マナー	提供するサービスの内容	設備	説明・同意	財産	その他	計
R4年度	0	0	0	0	0	1	1
R5年度	3	5	0	0	0	0	8

◀事業所別▶

	特養	短期入所	デイサービス	訪問介護	居宅支援	計
R4年度	0件	1件	0件	0件	0件	1件
R5年度	1件	1件	4件	0件	2件	8件



## 編集後記

いつまで夏が続くのかと思っていましたが、下関気象台のホームページで「9月24日にすずきの開花を観測しました」という文字を見つけました。やっと過ごしやすい季節になるとホッとしています。今年に入りコロナが5類に移行し、ご家族の方の居室面会が始まりました。少しずつですが、以前の生活に近づいていく実感がありません。園内のイベントも増えると思ひますので広報誌等を通じてセンター内の様子をお伝えしていきます。

広報委員会 中村 雅之